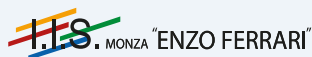


ISTITUTO DI ISTRUZIONE SUPERIORE **ENZO FERRARI**



iisenzoferrarimonza.edu.it



VIA MONTE GRAPPA 1 - 20900 MONZA (MB)



Tel: +39 039 2003476

LA STORIA DELL'ISTITUTO

L'Istituto è sul territorio monzese dal 1964 con l'obiettivo di avviare gli alunni al mondo del lavoro nei settori dell'industria e dell'artigianato (I.P.S.I.A).

In occasione de "Progetto '92", l'Istituto avvia un processo di rinnovamento con l'aggiornamento tecnologico dei laboratori per i corsi: termico, elettrico, elettronico, meccanico e T-Tep in collaborazione con la Toyota Motor Italia.

Nel 2008 viene avviato il Corso Audiovisivo e nell' a. s. 2015/2016 l'indirizzo tecnico di Grafica e Comunicazione.

Oggi, con la riforma degli Istituti Professionali, l'Istituto organizza i nuovi percorsi di studi previsti dal D. Lgs. N° 61/17.

L'ultima indagine di EDUSCOPIO (2020) analizza la capacità di preparare al mondo del lavoro e colloca la nostra scuola ai primi posti della provincia.

OFFERTA FORMATIVA

- Didattica inclusiva attenta a varie situazioni (Atleti, studenti fragili, studenti non di lingua italiana..)
- Didattica aperta all'Europa: Progetti Erasmus
- Formazione delle competenze chiave europee: pon didattici, educazione civica, progettualità per competenze (UDA)
- Pcto innovativo
- T-TEP Toyota
- Pratica dello sport

SPAZI

- Laboratori: TIC, CAD, TOYOTA, Pneumatica, Elettrico-Elettronico, Audiovisivo, Misure elettriche, Grafica, Macchine utensili, Fisica e Chimica
- Aule con LIM o videoproiettore
- Spazio attività sostegno
- Officine macchine speciali (centro di lavoro e tornio a controllo numerico) e di misure elettriche, di aggiustaggio, di prototipizzazione
- Palestre
- Zona bar

INDIRIZZI PROFESSIONALI

• MANUTENZIONE E ASSISTENZA TECNICA

- Biennio comune
- Specializzazione dal terzo anno:
 - 1) Mezzi di Trasporto
 - 2) Impianti Industriali e Civili

• INDUSTRIA E ARTIGIANATO PER IL MADE IN ITALY

• SERVIZI CULTURALI E DELLO SPETTACOLO

INDIRIZZI TECNICI

• GRAFICA E COMUNICAZIONE

COMUNICAZIONI SCUOLA FAMIGLIA

Le famiglie possono comunicare e ricevere missive in merito all'andamento didattico dei propri figli tramite: il registro elettronico, il libretto dello studente, i colloqui e la pagella.

INDIRIZZI DI STUDIO (DURATA: 5 ANNI) - CORSI DIURNI E SERALI

OBIETTIVI	COMPETENZE
Inclusione scolastica	Culturali
Far acquisire un metodo di lavoro con competenze specifiche di settore per il conseguimento del Diploma di Scuola Media Superiore	Strumentali
Formare cittadini responsabili, autonomi e consapevoli, capaci di leggere la complessa realtà contemporanea in modo critico e oggettivo	Logico - cognitive
Comunicare con chiarezza ed efficacia il proprio pensiero, lavorare in team e curare l'empatia e la capacità di ascolto	Relazionali

INTERVENTI INTEGRATIVI INDIVIDUALIZZATI

Corsi di rinforzo e di sostegno, in orario scolastico, per le classi iniziali e per gli alunni inseriti nell'Istituto dopo ri-orientamento
Corsi di recupero pomeridiano o in itinere
Help desk pomeridiano di matematica e inglese, per piccoli gruppi di alunni
Mediazione culturale
Sportello psicologico

ITIS - GRAFICA E COMUNICAZIONE

Il diplomato è formato per acquisire un maturo profilo educativo e culturale per:

- ▶ Progettare e realizzare prodotti di comunicazione fruibili attraverso differenti canali, scegliendo strumenti e materiali in relazione ai contesti d'uso e alle tecniche di produzione;
- ▶ utilizzare pacchetti informatici dedicati;
- ▶ programmare ed eseguire le operazioni inerenti le diverse fasi dei processi produttivi;
- ▶ realizzare i supporti cartacei e multimediali necessari alle diverse forme di comunicazione.
- ▶ gestire progetti e processi secondo le procedure e gli standard previsti dai sistemi aziendali di gestione della qualità e della sicurezza;
- ▶ analizzare e monitorare le esigenze del mercato dei settori di riferimento.

QUADRO ORARIO (Corso diurno)

DISCIPLINE	I BIENNIO		II BIENNIO		5°anno
	I	II	III	IV	V
Lingua e letteratura italiana	4	4	4	4	4
Storia	2	2	2	2	2
Lingua straniera	3	3	3	3	3
Diritto ed Economia	2	2			
Matematica	4	4	4	4	3
Scienze integrate (Scienza della Terra e Biologia)	2	2			
Scienze motorie e sportive	2	2	2	2	2
Geografia	1				
Religione Cattolica / Attività alternativa	1	1	1	1	1
Area di indirizzo					
Scienze integrate (Fisica)	3*	3*			
Scienze integrate (Chimica)	3*	3*			
Tecnologie e Tecniche di Rappresentazione Grafica	3*	3*			
Tecnologie dell'informatica e della comunicazione	3*				
Scienze e Tecnologie applicate - collegate all'indirizzo		3			
Teoria della Comunicazione			2	3	
Progettazione Multimediale			4	3	4
Tecnologie dei Processi di Produzione			4	4	3
Organizzazione e gestione dei Processi Produttivi					4
Laboratori Tecnici			6	6	6
Totale	33	32	32	32	32

(*) compresenza con docente ITP

Manutenzione e Assistenza Tecnica

MEZZI DI TRASPORTO

Il diplomato è formato per acquisire un maturo profilo educativo e culturale per:

- ▶ Analizzare e interpretare schemi di apparati, impianti e dispositivi predisponendo le attività;
- ▶ Installare apparati e impianti, anche programmabili, secondo le specifiche tecniche e nel rispetto della normativa di settore del trasporto;
- ▶ Eseguire, le attività di assistenza tecnica nonché di manutenzione ordinaria e straordinaria di veicoli a motore ed assimilati, individuando eventuali guasti o anomalie, ripristinandone la funzionalità e la conformità alle specifiche tecniche, alla normativa sulla sicurezza degli utenti;
- ▶ Collaborare alle attività di verifica. Regolazione e collaudo, provvedendo al rilascio della certificazione secondo la normativa in vigore;
- ▶ Gestire le scorte di magazzino, curando il processo di approvvigionamento;
- ▶ Operare in sicurezza nel rispetto delle norme della salute e sicurezza nei luoghi di lavoro e per la salvaguardia dell'ambiente.

QUADRO ORARIO (Corso diurno)

DISCIPLINE	BIENNIO		TRIENNIO		
	I	II	III	IV	V
Lingua e letteratura italiana	4	4	4	4	4
Storia	1	2	2	2	2
Lingua inglese	3	3	2	2	2
Diritto ed Economia	2	2			
Matematica	4	4	3	3	3
Scienze motorie e sportive	2	2	2	2	2
Geografia	1				
Religione Cattolica / Attività alternativa	1	1	1	1	1
Area di indirizzo					
Scienze integrate (Biologia/Fisica)	4	4			
Tecnologie e Tecniche di Rappresentazione Grafica	2	2			
Tecnologie meccaniche e applicazioni			5	5	4
Tecnologie elettrico-elettroniche ed applicazioni			4	4	3
Tecnologie e tecniche di diagnostica e manutenzione			4	5	6
Laboratori tecnologici ed esercitazioni	6	6	5	4	5
Tecnologia dell'informazione e della comunicazione	2	2			
Totale	32	32	32	32	32

Manutenzione e Assistenza Tecnica

IMPIANTI INDUSTRIALI E CIVILI

Il diplomato è formato per acquisire un maturo profilo educativo e culturale per:

- ▶ Analizzare e interpretare schemi di apparati, impianti e dispositivi predisponendo le attività;
- ▶ Installare apparati e impianti, anche programmabili, secondo le specifiche tecniche e nel rispetto della normativa di settore elettronico - elettrico;
- ▶ Eseguire, le attività di assistenza tecnica nonché di manutenzione ordinaria e straordinaria, degli apparati, degli impianti, anche programmabili, individuando eventuali guasti o anomalie, ripristinandone la funzionalità e la conformità alle specifiche tecniche, alla normativa sulla sicurezza degli utenti;
- ▶ Collaborare alle attività di verifica. Regolazione e collaudo, provvedendo al rilascio della certificazione secondo la normativa in vigore;
- ▶ Gestire le scorte di magazzino, curando il processo di approvvigionamento;
- ▶ Operare in sicurezza nel rispetto delle norme della salute e sicurezza nei luoghi di lavoro e per la salvaguardia dell'ambiente.

QUADRO ORARIO (Corso diurno)

DISCIPLINE	BIENNIO		TRIENNIO		
	I	II	III	IV	V
Lingua e letteratura italiana	4	4	4	4	4
Storia	1	2	2	2	2
Lingua inglese	3	3	2	2	2
Diritto ed Economia	2	2			
Matematica	4	4	3	3	3
Scienze motorie e sportive	2	2	2	2	2
Geografia	1				
Religione Cattolica / Attività alternativa	1	1	1	1	1
Area di indirizzo					
Scienze integrate (Fisica/Chimica/Biologia)	4	4			
Tecnologie e Tecniche di Rappresentazione Grafica	2	2			
Tecnologie meccaniche e applicazioni			4	4	3
Tecnologie elettrico-elettroniche dell'automazione e appl.			5	5	4
Tecnologie e tecniche di installazione e manutenzione			4	5	6
Laboratori tecnologici ed esercitazioni	6	6	5	4	5
Tecnologia dell'informazione e della comunicazione	2	2			
Totale	32	32	32	32	32

SERVIZI CULTURALI E DELLO SPETTACOLO

Il diplomato è formato per acquisire un maturo profilo educativo e culturale per:

- ▶ individuare, valorizzare e utilizzare stili e linguaggi di specifici mercati e contesti espressivi in cui si colloca un prodotto culturale e dello spettacolo in prospettiva anche storica;
- ▶ realizzare prodotti visivi, audiovisivi e sonori, anche in collaborazione con Enti e Istituzioni pubblici e privati, in coerenza con il target individuato;
- ▶ realizzare soluzioni tecnico – espressive funzionali al concept del prodotto;
- ▶ padroneggiare le tecniche di segmentazione dei materiali di lavorazione e dei relativi contenuti dell'opera, per effettuarne la coerente ricomposizione nel prodotto finale;
- ▶ valutare costi, spese e ricavi delle diverse fasi di produzione, anche in un'ottica auto imprenditoriale, predisponendo, in base al budget, soluzioni funzionali alla realizzazione;
- ▶ Progettare azioni di divulgazione e commercializzazione dei prodotti visivi, audiovisivi e sonori realizzati

QUADRO ORARIO (Corso diurno)

DISCIPLINE	BIENNIO		TRIENNIO		
	I	II	III	IV	V
Lingua e letteratura italiana	4	4	4	4	4
Storia	1	2	2	2	2
Lingua inglese	3	3	2	2	2
Diritto ed Economia	2	2			
Matematica	4	4	3	3	3
Tecnica e Tecnologia della comunicazione visiva (*)	3	3			
Scienze motorie e sportive	2	2	2	2	2
Geografia	1				
Religione Cattolica / Attività alternativa	1	1	1	1	1
Area di indirizzo					
Scienze integrate (Fisica)	2	2			
TIC (*)	2	2			
Linguaggi fotografici e dell'audiovisivo (*)	2	2			
Tecnologie della fotografia e dell'audiovisivo (*)			3	3	3
Laboratori tecnologici ed esercitazioni	5	5	5	5	5
Prog. e realizzazione del prodotto fotografico e audiovisivo (*)			5	5	5
Storia delle arti visive			2	2	2
Linguaggi e tecniche della fotografia e dell' audiovisivo (*)			3	3	3
Totale	32	32	32	32	32

(*) compresenza con docente ITP

INDUSTRIA E ARTIGIANATO PER IL MADE IN ITALY - Meccanica

Il diplomato è formato per acquisire un maturo profilo educativo e culturale per:

- ▶ predisporre il progetto per la realizzazione di un prodotto sulla base delle richieste del cliente e delle caratteristiche dei materiali;
- ▶ realizzare disegni tecnici, utilizzando le metodologie di rappresentazione grafica e gli strumenti tradizionali o informatici più idonei alle esigenze specifiche di progetto;
- ▶ realizzare prototipi, valutando la sua rispondenza agli standard qualitativi previsti;
- ▶ gestire, sulla base di disegni, le attività realizzative e di controllo connesse ai processi produttivi, padroneggiando le tecniche specifiche di lavorazione, di fabbricazione e di assemblaggio;
- ▶ predisporre/programmare le macchine automatiche, i sistemi di controllo, gli strumenti e le attrezzature necessarie alle diverse fasi di attività sulla base delle indicazioni progettuali.

QUADRO ORARIO (Corso diurno)

DISCIPLINE	BIENNIO		TRIENNIO		
	I	II	III	IV	V
Lingua e letteratura italiana	4	4	4	4	4
Storia	1	2	2	2	2
Lingua inglese	3	3	2	2	2
Diritto ed Economia	2	2			
Matematica	4	4	3	3	3
Scienze integrate (Fisica, Chimica, Biologia)	3	3			
Scienze motorie e sportive	2	2	2	2	2
Geografia	1				
Religione Cattolica / Attività alternativa	1	1	1	1	1
Tecnologia dell'informazione e della comunicazione	2	2			
Area di indirizzo					
Progettazione e produzione			6	5	5
Tecnologie di distribuzione e marketing				1	1
Tecnologie applicate ai materiali e ai processi produttivi			5	5	4
Tecniche di gestione e organizzazione dei processi produttivi				1	1
Laboratori tecnologici ed esercitazione	6	6	7	6	6
Tecnologie e tecniche di rappresentazioni grafiche	3	3			
Totale	32	32	32	32	32

IPSIA SERALE - Manutenzione e Assistenza Tecnica

MEZZI DI TRASPORTO

Il corso serale valorizza, certifica e predisporre il patto formativo individuale proprio per accompagnare le situazioni più diverse a un possibile successo formativo (il patto è elaborato dalla sottocommissione di istituto e consegnato alla commissione generale istituita presso il CPIA di Monza e Brianza).

Il corso serale propone:

- ▶ MANUTENZIONE E ASSISTENZA TECNICA con Specializzazioni dal terzo anno:
- ▶ MEZZI DI TRASPORTO
- ▶ IMPIANTI TECNICI INDUSTRIALI E CIVILI

QUADRO ORARIO (Corso serale)

DISCIPLINE	BIENNIO		TRIENNIO		
	I	II	III	IV	V
Lingua e letteratura italiana	2	3	3	3	3
Storia		3	2	2	2
Lingua inglese	2	2	2	2	2
Diritto ed Economia	2				
Matematica	3	3	3	3	3
Scienze integrate (Scienze della Terra e Biologia)	3				
Geografia	1				
Tecnologia dell'informazione e della comunicazione	2	2			
Religione cattolica / alternativa		1	1		1
Area di indirizzo					
Scienze integrate (Chimica)		3			
Scienze integrate (Fisica)	3				
Tecnologie e Tecniche di Rappresentazione Grafica	3	3			
Tecnologie meccaniche e applicazioni			4	3	2
Tecnologie elettrico-elettroniche ed app.			3	4	2
Tecnologie e tecniche di installazione e manutenzione			3	3	5
Laboratori tecnologici ed esercitazione	2	3	2	3	3
Totale	23	23	23	23	23

SBOCCHI PROFESSIONALI

PER TUTTI GLI INDIRIZZI

- ▶ Possibilità di proseguire gli studi universitari o di frequentare corsi post-diploma dell'Istruzione e Formazione Superiore e ITS.
- ▶ Possibilità di partecipare a tutti i concorsi pubblici per i quali è richiesto un diploma di Stato

GRAFICA E COMUNICAZIONE

▶ Il tecnico grafico si inserisce, nel processo di sviluppo delle diverse attività produttive della grafica e della comunicazione, in aziende, studi o agenzie di comunicazione e pubblicitarie o web, redazioni di giornali e riviste o case editrici, organizzazione di eventi, meeting ed esposizioni anche nello spettacolo e nell'intrattenimento.

SERVIZI CULTURALI E DELLO SPETTACOLO

Nel settore dei servizi culturali e dello spettacolo, in attività di produzione cinematografica, di video e di programmi televisivi, di registrazioni musicali e sonore. Nel settore della pubblicità, della comunicazione e in attività creative, artistiche e di intrattenimento.

Esempi di professioni che si possono svolgere: cameramen, regista, fotografo, tecnico audio

INDUSTRIA E ARTIGIANATO PER IL MADE IN ITALY

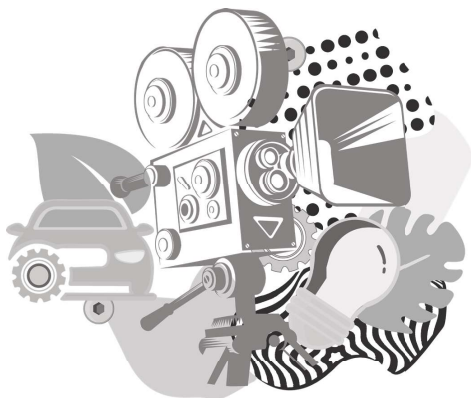
▶ Il diplomato può operare, come collaboratore di livello intermedio, in piccole, medie e grandi aziende che si occupano della produzione nei diversi settori industriali (apparecchiature meccaniche, elettrico-elettroniche, ecc.). Addetto macchine a controllo numerico.

MEZZI DI TRASPORTO

▶ Il diplomato può operare, come collaboratore di livello intermedio, tra esecutivo e progettazione. Agisce in staff in piccole e medie aziende manifatturiere, per la manutenzione di apparati e impianti di mezzi di trasporto, società di produzione e distribuzione di energia, enti pubblici e studi di progettazione del settore.

IMPIANTI INDUSTRIALI E CIVILI

▶ Il diplomato può operare, come collaboratore di livello intermedio, tra esecutivo e progettazione. Agisce in staff in piccole e medie aziende manifatturiere, per la manutenzione di apparati e impianti, società, produzione e distribuzione di energia, società di vendita e assistenza postvendita elettrodomestici, enti pubblici e studi di progettazione del settore. Addetto al controllo qualità del settore elettrico-elettronico.



Raggiungere l'Istituto

- L'Istituto dista 10 minuti a piedi dalla stazione FS di Monza
- Autobus di Autoguidovie in zona
- Autobus Urbano N. 202 Via Fossati



Orari Segreteria

Lunedì	11.00-13.00
Martedì	11.00-13.00
Mercoledì	11.00-13.00
Giovedì	11.00-13.00
Venerdì	11.00-13.00

Si riceve su appuntamento.

Contatti



Tel: 0392003476
Fax: 039 2003475



Via Monte Grappa, 1
20900 Monza MB



Cod.Meccanografico
MBIS10400L



mbis10400l@istruzione.it
orientamento@iisenzoferrarimonza.edu.it